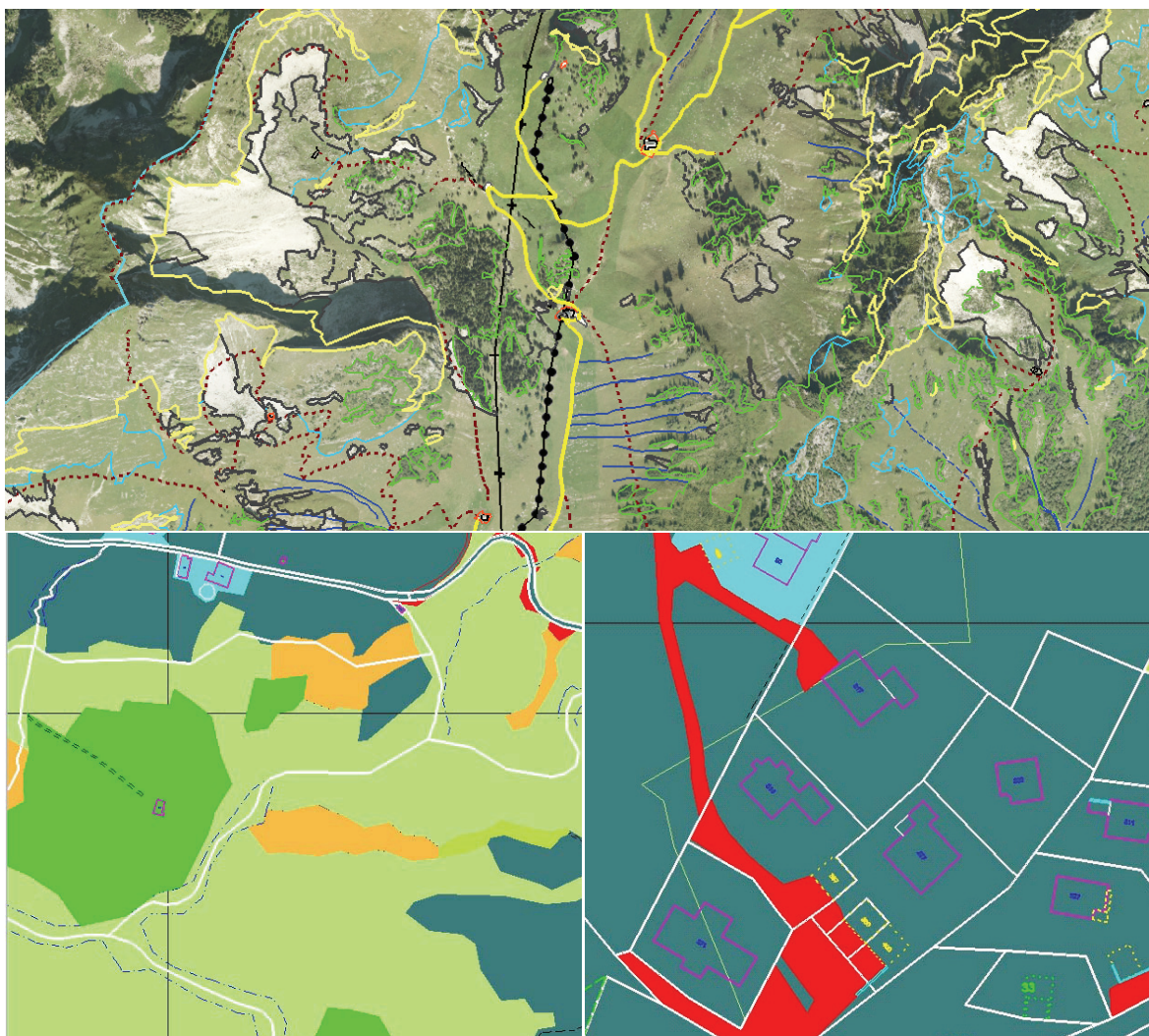


Auswertung der Bodenbedeckung



Zu den häufigsten Anwendungen unserer Luftbilder gehört die fotogrammetrische Kartierung von Bodenbedeckung, Einzelobjekten und Linienelementen, welche im 3D-Stereo-Modell erfolgt. Bei dieser Methode können die Elemente direkt als 3D-Vektoren digitalisiert werden. Im Vergleich zur Erfassung ab Orthofotos (2D) wird bei diesem Messverfahren die Zuverlässigkeit der Kartierung in Bereichen mit schlechter Einsehbarkeit (hohe Gebäude, Waldränder, steiles Gelände, Schattenbereiche) stark erhöht.

Die Daten werden effizient und innerhalb der geforderten Genauigkeit als eigene Ebene für die amtliche Vermessung erhoben. Bereits vorhandenen Informationen werden dabei als Referenz herbeigezogen. Auf diese Weise kann eine Konsistenz der Datensätze erreicht werden. Für die Datenübertragung in das Zielsystem stellen wir verschiedenste Formate zur Verfügung: dgn, dxf, dwg, Interlis sowie verschiedene Textformate.

Seit dreissig Jahren haben wir schweizweit mehrere hundert Kartier-Projekte mit Gemeinden und Kantonen bearbeitet.

Flotron AG Ingenieure | Gemeindemattenstrasse 4 | CH-3860 Meiringen
Telefon +41 33 972 30 30 | Fax +41 33 972 30 39 | info@flotron.ch